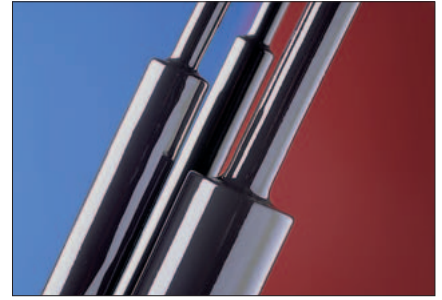


# Дебелостенни термосвиваеми тръби от полиолефини

## FCSM

Дебелостенни, гъвкави, неразпространяващи горенето термосвиваеми тръби за електрическа изолация и херметизиране. Тръбите са устойчиви на климатични фактори и УВ-лъчи.



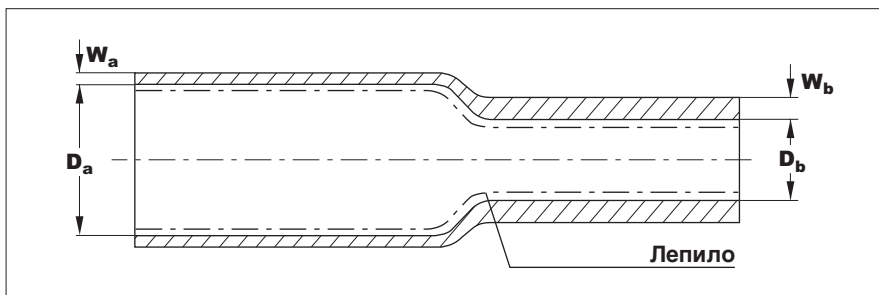
Температурен диапазон: -40°C до +140°C (без лепилен слой)  
 -40°C до + 90°C (с лепилен слой)  
 Електрическа якост: 13 kV/mm  
 Цвят: черен  
 Доставка: A/U = без лепилен слой на ролка  
 1000/U = Без лепилен слой, на парчета по 1 m/172 = с лепилен слой, на парчета по 1 m

### Без лепилен слой

Препоръчан диаметър за приложение (mm)		Обозначение за поръчка	Размери (mm)		W	
min.	max.		a (min.)	b (max.)	a (min.)	b (min.)
3,5	8	FCSM 9/ 3-1000/U	9	3	0,6	2,0
6,5	17	FCSM 19/ 6-A/U	19	6	0,7	2,4
10	25	FCSM 28/ 9-A/U	28	9	0,8	3,2
13	34	FCSM 38/12-A/U	38	12	1,0	4,1
17,5	46	FCSM 51/16-A/U	51	16	1,0	4,1
24	61	FCSM 68/22-1000/U	68	22	1,0	4,1
33	81	FCSM 90/30-1000/U	90	30	1,0	4,1
44	108	FCSM 120/40-1000/U	120	40	1,0	4,1
69	159	FCSM 177/63-1000/U	177	63	1,0	4,1

### С лепилен слой

Препоръчан диаметър за приложение (mm)		Обозначение за поръчка	Размери (mm)		W	
min.	max.		a (min.)	b (max.)	a (min.)	b (min.)
3,5	8	FCSM 9/ 3-1000/S	9	3	0,6	2,0
6,5	17	FCSM 19/ 6-1000/S	19	6	0,7	2,4
10	25	FCSM 28/ 9-1000/S	28	9	0,8	3,2
13	34	FCSM 38/12-1000/S	38	12	1,0	4,1
17,5	46	FCSM 51/16-1000/S	51	16	1,0	4,1
24	61	FCSM 68/22-1000/S	68	22	1,0	4,1
33	81	FCSM 90/30-1000/S	90	30	1,0	4,1
44	108	FCSM 120/40-1000/S	120	40	1,0	4,1
69	159	FCSM 177/63-1000/S	177	63	1,0	4,1



#### Размери:

**D:** Диаметър  
**D<sub>a</sub>:** Диаметър при доставка  
**D<sub>b</sub>:** Диаметър след свободно свиване  
**W:** Дебелина на стената  
**W<sub>a</sub>:** Дебелина на стената при доставка  
**W<sub>b</sub>:** Дебелина на стената след свободно свиване