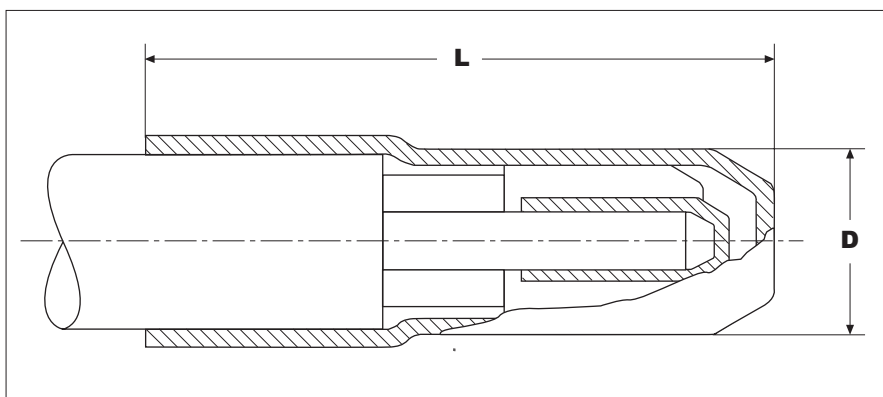


Електроизолационна заглушка за кабели с пластмасова изолация



Размерите L, D вижте в таблицата

Кабел

Кабелните капи защитават краищата на кабели с пластмасова изолация като СВТ, САВТ и др., намиращи се под нарежение.

Конструкция на заглушката

Краищата на жилата се изолират и херметизират едно от друго с термосвиваеми капи. С голяма капа се херметизира обвивката и се защитават краищата на жилата. За кабели с броня, в комплекта се включва метален екран.

Номинално напрежение U_0/U (kV)	Сечение (mm ²)	Обозначение за поръчка	Размери (mm)	
			L	D
0,6/1	10– 16	ЕРКЕ 0024	90	32
	25– 50	ЕРКЕ 0044	90	42
	70–120	ЕРКЕ 0064	143	56
	150–300	ЕРКЕ 0084	163	67